

COVID-19 NEDİR? NASIL BULAŞIR? BELİRTİLERİ NELERDİR?

COVID-19 KORONA HASTALIĞI

COVID-19 olarak adlandırılan korona insandan insana hızla bulaşabilen salgın bir hastalıktır. Yaşlı ya da astım, diyabet (şeker), tansiyon, kalp hastalığı gibi rahatsızlıkları olan kişilerde çok tehlikelidir ve ölüme yol açabilir.



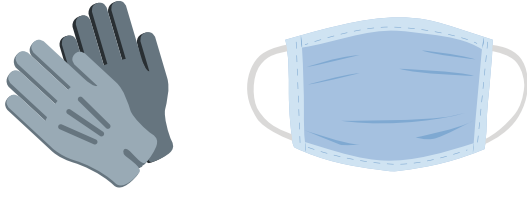
Öksürürken veya hapşırırken dirsek içinizle ağzınızı ve burnunuzu kapatın.

COVID-19 BULAŞICI BİR HASTALIKTIR

Virüsü taşıyan bir kişi öksürerek, hapşırarak hastalığı bulaştırabilir. Hasta kişiye 1 metreden yakın bulunanlar ya da hasta kişinin dokunduğu yerlere temas eden, aynı eşyaları (bardak, tabak vb) kullananlara bulaşabilir.

KORUNMAK İÇİN TEMİZLİK VE MESAFEYE DİKKAT EDİLMELİDİR

El temizliğinize dikkat edilmeli, en az 20 saniye su ve sabunla sık sık yıkanmalıdır. Yıkanmamış ellerle ağız, burun ve gözlere dokunmamalı, hasta veya hastalık şüphesi olan kişilerle temas edilmemelidir.



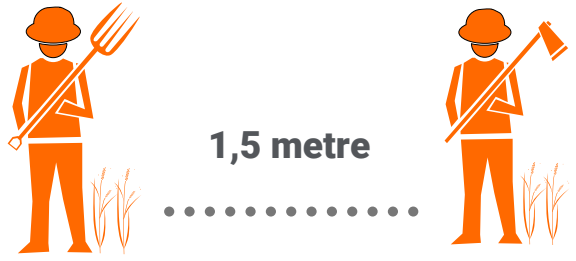
Çiğ veya az pişmiş hayvan ürünleri yenmemeli, iyi pişmiş yiyecekleri tercih edilmelidir. Hastalığa karşı direnci artıracak taze sebze ve meyve tüketilmelidir



Hastalıktan şüphe edilmesi halinde mutlaka Sağlık Bakanlığı **ALO 184** hattı aranmalı ve verilen talimatlara uyulmalıdır. Telefon hattı ücretsizdir. İsterseniz Arapça görüşme yapabilirsiniz.



Tarla ve bahçede çalışan işçiler arasına en az 1,5 metre mesafe konulmalı, çalışanlar mutlaka maske ve eldiven kullanmalıdır.



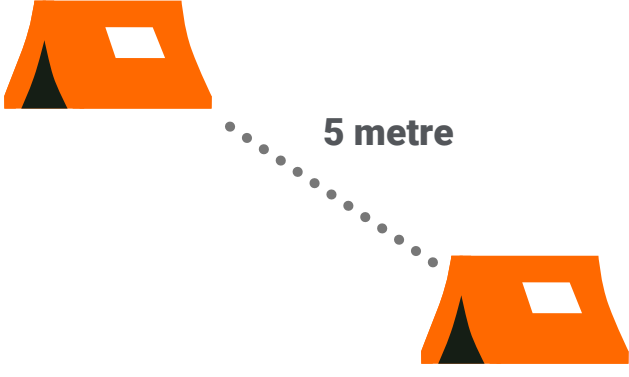
Boğaz ağrısı, nefes darlığı, kuru öksürük, yorgunluk, baş ağrısı, yüksek ateş, nezle ve ishal hastalık belirtileridir.



ALO 184



COVID-19 KAPSAMINDA MEVSİMLİK TARIM ÇADIR ALANLARININ KURULMASI VE TEMİZLİĞİ



ÇADIRLAR ARASI MESAFE BIRAKILMALIDIR

Mevsimlik tarım alanında çadırlar birbirine 5 metre arayla kurun. Çadır sayısı belirlenirken çadırda kalacak kişilerin birbirine 1,5 metre mesafe bırakmaları gerektiğini dikkate alın.

ÇADIR ETRAFI TEMİZ TUTULMALI

Çadırın çevresinde çöp bulundurulmamalı ve düzenli olarak temizlenmelidir. Çadırların kurulduğu alan haftada bir kere ilaçlanarak dezenfekte edilmelidir. İlaçlama talebinini muhtar ya da ilçe kaymakamlığına yapabilirsiniz.



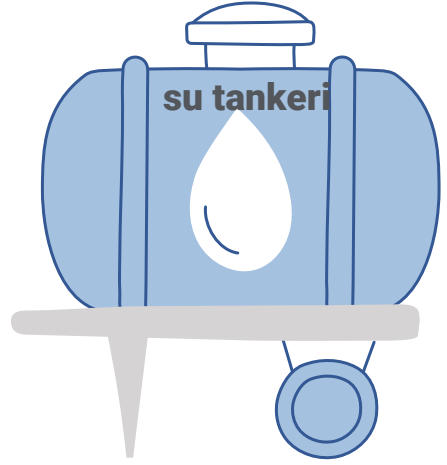
TEMİZLİK İÇİN SU VE SABUN

Ailelerin temel temizlik ihtiyaçları için kaymakamlığına talepte bulunabilirsiniz. Bir kişi için günlük **15 litre su, 3 litre içme suyu** ve **1 sabun** isteyebilirsiniz.

ÇADIR ALANININDA TUVALET VE TEMİZ SU İHTİYACI

Çadır alanında ortak kullanım alanı olan tuvalet ve temiz suya erişim noktalarının sayısı önemlidir.

Her 100 kişi için 1 musluk,
Her 50 kişi için en az 1 banyo,
Her 20 kişi için en az 1 tuvalet olmalıdır.



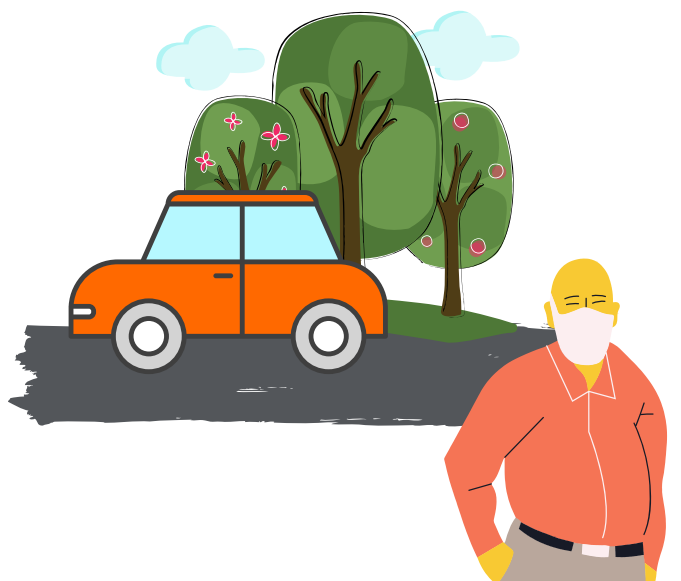
ÇADIR ALANININDA AYDINLATMA

Çadır alanında düzenli elektrik ve aydınlatma olmalıdır. Bu konuda muhtar veya ilçe kaymakamlığından yardım alabilirsiniz.

ÇADIR ALANI VE TARLA ARASINDA ULAŞIM

Çadır alanı ve tarla arasında ulaşım için kullanılan araçlar her seyahatten sonra havalandırılmalı, mümkünse yıkanmalıdır.

Araçlarda maske takılmalı ve birer koltuk ara verilerek oturulmalıdır.



BİLGİ ALABİLECEĞİNİZ TELEFON NUMARALARI



110

İTFAİYE

Yangın çıkması durumunda itfaiye çağırarak için arayabiliriz.



112

AMBULANS ACİL

Acil sağlık sorunu olduğunda ambulans çağırarak için arayabiliriz.



144

SOSYAL YARDIMLAŞMA

Sosyal yardım hattından AÇSHB tarafından sağlanan sosyal yardımlar hakkında bilgi alabiliriz.



155

POLİS

Güvenliği tehdit edecek bir durumla karşılaştığınızda arabilirsiniz.



156

JANDARMA

Güvenliği tehdit edecek bir durumda arayabiliriz. Salgın süreci bu hat 65 yaş üstü ve kronik rahatsızlığı bulunan kişilere destek olmaktadır.



157

YABANCI İLETİŞİM MERKEZİ

Yabancıların seyahat, vize, ikamet izni, uluslararası koruma, geçici koruma gibi konularda bilgi almak için ve insan ticareti ve kaçakçılığı ihbarları için arayabiliriz.



183

SOSYAL DESTEK HATTI

Refakatsiz çocuklar, istismar, ihmal, kadına şiddet, yaşlı veya engelli bireylerin korunması gibi konularda AÇSHB tarafından sağlanan hizmetleri öğrenebilir, kendiniz veya başkası için destek talep edebilirsiniz.



184

KORONA DANIŞMA HATTI

Sağlık Bakanlığı Bilgi İletişim Merkezi ve Korona Danışma Hattıdır. Salgın süreci ve salgın belirtileri ile ilgili bilgi ve destek almak için arayabiliriz.

